

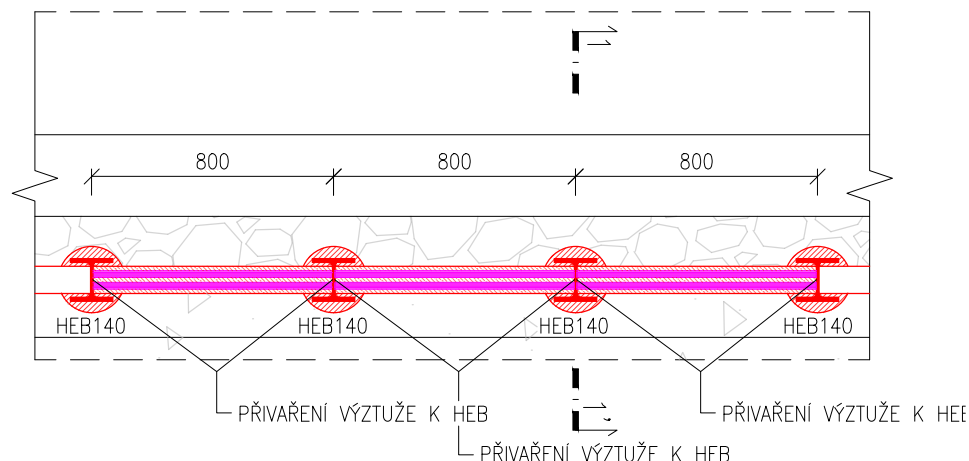
VZOROVÉ PŘÍČNÉ ŘEZY SO 02 – DETAIL ŘÍMSY

M 1:25

– TYP ŘÍMSY V RÁMCI ROZSAHU STATICKÉHO ZAJIŠTĚNÍ STÁVAJÍCÍ ZDI

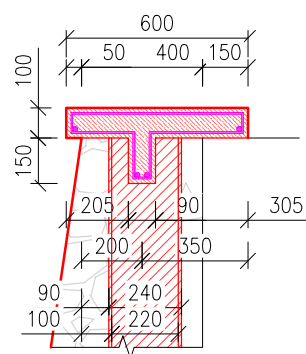
PŮDORYSNÝ ŘEZ

M 1:25



PŘÍČNÝ ŘEZ 1-1'

M 1:25



kari síť Ø6/100x100 mm KH 30
4x Ø16 mm dl. 0,8 m B500B
římsa – BETON C25/30–XC2–XF3–XA1
pilota – CEMENTOVÁ ZÁLIVKA (c:v = 2,2:1)

PO VYHOTOVENÍ DRÁŽKY BUDE PROVEDENO JEJÍ OČIŠTĚNÍ A BUDE PROVEDENA APLIKACE SPOJOVACÍHO MŮSTKU.

HLAVNÍ INŽENÝR PROJEKTU : ING. DANIEL KOTAŠKA			EKOMONITOR PÍŠTOVY 820 537 01 CHRUDIM E-MAIL: EKOMONITOR@EKOMONITOR.CZ TEL: 469 682 303 FAX: 469 682 310	
ZODPOVĚDNÝ PROJEKTANT PROFESE : V+K	VYPRACOVAL :	TECHNICKÁ KONTROLA :		
ING. DANIEL KOTAŠKA	ING. TOMÁŠ MLÁDEK	ING. DANIEL KOTAŠKA	ČÍSLO ZAKÁZKY : 8976 20 1349	
INVESTOR : Povodí Labe, státní podnik; Váta Nejedlého 951/8, Slezské Předměstí, 500 03 Hradec Králové závod Pardubice; Cihelna 135, 530 09 Pardubice			FORMÁT A4	1
NÁZEV AKCE : PODOLSKÝ POTOK, HEŘMANŮV MĚSTEC, REKONSTRUKCE ZDÍ, ř. km 12,713 – 12,800			DRUH PROJEKTU	DSP + DPS
ČÁST : D – DOKUMENTACE OBJEKTŮ A TECHNICKÝCH A TECHNOLOGICKÝCH ZAŘÍZENÍ OBJEKT : SO 02 – REKONSTRUKCE KORYTA Ř. KM 12,726 – 12,770			DATUM	11/2023
NÁZEV VÝKRESU : VZOROVÉ PŘÍČNÉ ŘEZY SO 02 – DETAIL ŘÍMSY			MĚŘÍTKO	1:25
			ČÍSLO VÝKRESU : D.02.3.4	PARÉ Č.: